

2023年6月9日

各位

愛媛銀行

## 「ひめぎんアプリキャンペーン定期預金」の取扱いを開始します！

当行（頭取 西川義教）は、スマートフォンアプリを使って簡単にお得な金利の定期預金  
が作成できる「ひめぎんアプリキャンペーン定期預金」の取扱いを開始いたしますので、下  
記の通りお知らせします。

記

## 1. 商品概要

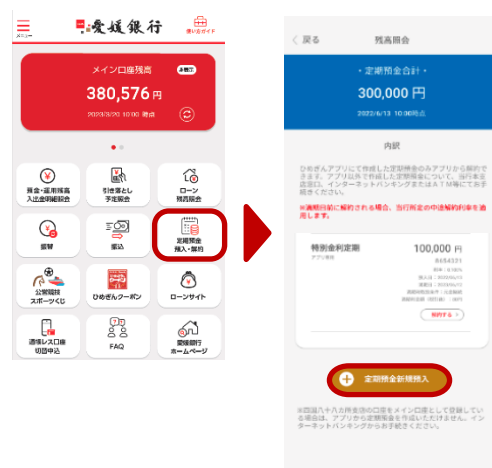
商品名	ひめぎんアプリキャンペーン定期預金
ご利用いただける方	ひめぎんアプリに登録済の個人のお客さま【アプリ限定】 ※窓口、ATMおよびIBでのお預入はできません。 ※四国八十八カ所支店の口座をひめぎんアプリのメイン口座として登録している場合はご利用いただけません。
お預入れ期間	1年（自動継続のみのお取扱いとなります）
お預入れ金額	1口1万円以上50万円以内（1円単位） ※複数口座のお申込ができますが、お1人さま合計50万円が上限となります。
適用利率 （税引前）	年0.300% ※自動継続後はスーパー定期の金利が適用されます。

## 2. お預入れ方法

ひめぎんアプリからTrust Idiom（本人認証サービス）の登録を行い、「定期預金預入・解約」ボタンから作成してください。

詳しくは『ひめぎんアプリ使い方ガイド』を参照ください。

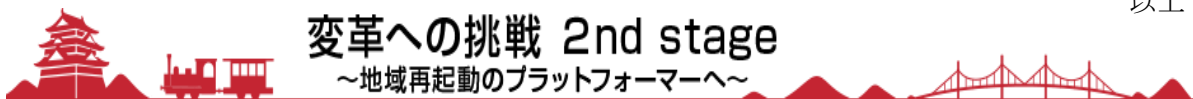
ひめぎんアプリ使い方ガイドは、  
こちら→



## 3. 取扱期間

2023年6月12日（月）～2023年8月31日（木）

以上



【お問い合わせ先】 愛媛銀行 企画広報部 TEL 089(933)1111

# 定期預金はお得に ひめぎんアプリで。

アプリ限定! おトクな金利の定期預金!



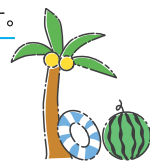
期間限定

## ひめぎんアプリ キャンペーン 定期預金

通常金利の **150倍**

【キャンペーン期間】2023年6月12日(月)～2023年8月31日(木)

お預入れ期間	<b>1年</b> ※自動継続(元金継続または元利金継続)のみのお取扱いとなります。
お預入れ金額	1万円以上50万円以下(1円単位) ※口座に制限はありませんが、お一人様総額50万円が上限となります。
適用金利	<b>年0.3%</b> (税引前) ※自動継続後はひめぎんアプリ スーパー定期となります。 分離課税(国税15.315%および地方税5%、合計20.315%)となります。 ※平成25年1月1日以降は、復興特別所得税が追加課税されています。



いつでも  
アプリから

## ひめぎんアプリ 特別金利定期預金

通常金利の **50倍**

お預入れ期間	<b>1年</b> ※自動継続(元金継続または元利金継続)のみのお取扱いとなります。
お預入れ金額	1万円以上300万円以下(1円単位) ※口座に制限はありませんが、お一人様総額300万円が上限となります。
適用金利	<b>年0.1%</b> (税引前) ※自動継続後はひめぎんアプリ スーパー定期となります。 分離課税(国税15.315%および地方税5%、合計20.315%)となります。 ※平成25年1月1日以降は、復興特別所得税が追加課税されています。



### ■共通のご注意事項

- 定期預金のお預入れは、Trust Idiom(本人認証サービス)の登録が必要になります。Trust Idiom(本人認証サービス)の登録には、運転免許証・マイナンバーカード・在留カード・特別永住者証明書のいずれかが必要になります。
- 四国八十八カ所支店の口座をひめぎんアプリメイン口座として登録している場合は、ご利用いただけません。
- 通帳、証書の発行および満期案内はいたしません。お取引内容はひめぎんアプリでご確認ください。
- 新規に作成する定期預金の支店は、出金元口座と同一の支店になります。
- 定期預金のお利息および解約時の元利金の払い戻しについては、出金元口座に入金となります。
- 当該定期預金満期日前に解約された場合には、上記金利は適用されず所定の中途解約利率を適用します。
- 預金保険の対象商品です。店頭で説明書をご用意しております。

定期預金の詳細は  
こちら



詳しいお預入れ方法は  
こちら

